

Chaqueta Polar ESD



DESCRIPCIÓN DEL MODELO

- Chaqueta ligera, fabricado en tejido Antiestático permanente.
- micropolar antipeeling.

ESPECIFICACIONES DEL TEJIDO

Tejido:	Micropolar
Composición:	98%Poliéster, 2% Filamento Antiest. de Carbono
Peso:	300 g/m2 (+/-10g)

DESCRIPCIÓN DE LA PRENDA

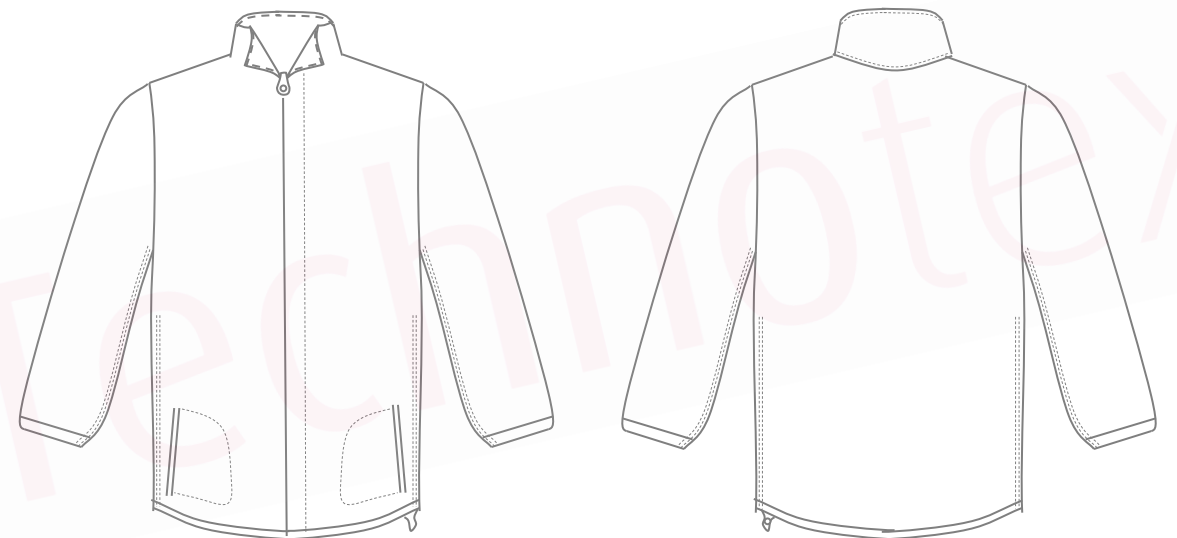
- Cremallera integral cubierta con tapeta (cerrada con velcros).
- Bolsillos en laterales.
- Bajo ajustable con goma y tensor.
- Goma en puños.

OPCIONES:

- Bolsillo en pectoral izquierdo.
- Bolsillo portabolis en manga.
- Refuerzos de sarga en hombros.
- Refuerzos de sarga en codos.

TALLAS: S a 3XL

Recomendación de lavado:



Textil limpio de nueva generación, con garantía de calidad acreditada.